

De Lëtzebuerger Klengdéierenziichter

Organ vum Daachverband vun de
Lëtzebuerger Klengdéierenziichter-Veräiner

Tagung des Europaverbandes	52
Tierschutzbericht an die EE-Generalversammlung	55
U.S.A.L. informiert	57
U.S.A.L.-Adressenrepertoire	59
Preisrichtersektion für Kaninchen informiert	63
Diamantfasan oder Lady Amherst-Fasan	67
Internationaler Ausstellungskalender	68
Termine Entente Européenne	68
Versammlungskalender PR Kaninchen	68
Versammlungskalender PR Geflügel	68
In Memoriam	69
Hinweis der Redaktion	69
Nationaler Ausstellungskalender	70
Impressum	70



D'Klengdéieren-Zucht e sënnvollen Hobby fir d'ganz Famill

03/2013

Mee/Juni - 97. Joergang





HINGERFARM HENDRIKS TOM

1, op der Héicht - L-9644 Dahl
GSM: 621 140 769 - Fax 26 88 93 67



Mir liwweren dat ganzt Joer iwwer:

- Pëllen
- Hinnercher
- Schnuddelhinger
- Pärelinger
- Dagesjippelcher
- Inten
- Gänsen
- Grünleger
- Marrans
- a vill anerer.



SOLLFRANK
Programm
op Lager

deuka Geflügelfutter

Von erfolgreichen Züchtern empfohlen.

Das Spezialfutter für eine erfolgreiche Fütterung

- **Aufzucht von Rasse-, Zucht- und Legegeflügel**
deuka all-mash A
deuka all-mash R
- **Wassergeflügel** Gänse und Enten
deuka Gänse- und Enten-Starter
deuka Gänse- und Enten-Mast
- **Eierlegendes Geflügel**
deuka Legemehl
deuka Körner extra
deuka all-mash L
- **Wild- und Ziergeflügel**
deuka Wild- und Ziergeflügel-Starter
deuka Wild- und Ziergeflügel-Reifefutter
- **Rassegeflügel**
deuka all-mash Zucht
deuka all-mash Schau
- **Tauben**
deuka Siegermischung I
deuka Siegermischung II
deuka Siegermischung III
- **Mastgeflügel** Hähnchen
deuka Landkornstarter
deuka Landkornmast
deuka Landkornendmast
- **Vögel**
deuka Wellensittich, deuka Kanarien,
deuka Großsittich, deuka Exoten,
deuka Papagei
- **Puten**
deuka Puten-Prestarter
deuka Puten-Starter
deuka Putenmast
deuka Putenendmast

Mit deuka sind
wir gut versorgt!



Liwwerung gratis am ganze Land





Liebe Kleintierzüchterinnen und Kleintierzüchter,
Liebe Freunde der Luxemburger Kleintierzucht,

In der zweiten Maiwoche fand in Bern, in der Schweiz, die Generalversammlung der Entente Européenne statt, über deren Verlauf wir in diesem LKZ berichten.

Es war dies eine besondere Tagung, galt es doch den 75. Geburtstag der EE gebührend zu feiern. Da darüber hinaus ein Wechsel in der Leitung der EE anstand, war es sicher eine Tagung, die in die Annalen des Europäischen Verbandes eingehen wird.

Seit vielen Jahren spielt die Entente Européenne nun schon eine wichtige, integrierende Rolle in der europäischen Kleintierzucht, und man kann das Engagement der Vertreter der einzelnen Verbände in der EE nicht genügend hervorheben, allen voran Urs Freiburghaus (CH), der in Bern das Präsidentenamt an Gion P. Gross (CH), den bisherigen Generalsekretär übergeben hat. Mit Esther Huviler (CH) übernimmt nun zum ersten Mal eine Frau die Leitung des Generalsekretariats. Von dieser Stelle aus, wünschen wir beiden eine glückliche Hand in der Leitung des Verbandes.

Es waren die Vertreter Frankreichs, Belgiens, der Niederlande und Luxemburgs, die 1938 in Brüssel den europäischen Verband gründeten, der 1954 seinen heutigen Namen „Entente Européenne d’aviciculture et de cuniculture“ bekam. Im ersten Vorstand, den der Niederländer J.B.W.A. Giesbers als Präsident leitete, war Luxemburg mit Albert Roller als Kassierer vertreten. Seit 1997 hat die EE ihren offiziellen Sitz im Home Herschbach in Berchem, sicher auch ein Zeichen für die Verbundenheit Luxemburgs mit dem europäischen Verband.

Und so bemühen wir uns, auch wenn das für einen kleinen Verband manchmal zu Engpässen führen mag, unseren europäischen Verpflichtungen so gut wie möglich zu folgen.

Wenn Luxemburg auch nicht in der Lage sein mag, eine Europaschau zu organisieren, denn dafür fehlt sowohl die (finanzierbare) Infrastruktur als auch die Zahl der ehrenamtlichen Helfer, so fanden doch schon öfters Generalversammlungen der EE in Luxemburg statt, so 1953, 1956, 1969, 1978, 1990 und zuletzt 2005 in Mondorf. Auch konnten wir öfters Vertreter in die Leitungsgremien der EE entsenden, so wie zur Zeit Roland Olinger in der Standardkommission Kaninchen, und mit Micky Tompers und Jaques Witry stellt unser Verband auch zwei EE-Ehrenmitglieder.

Wünschen wir von dieser Stelle aus der Entente Européenne, und damit allen Kleintierzüchtern Europas, weiterhin viel Erfolg, und mögen auch die (wenigen) Verbände, die noch abseits stehen, den Weg in die große Familie der europäischen Kleintierzüchter finden.

Pol Schmoetten
Landespräsident

Titelfoto von Micky Tompers:

Luxemburger Teilnehmer bei der EE-Tagung:
Marc Gils, Sylvie Andrich-Duval, Roland Olinger

Tagung des Europaverbandes für Geflügel-, Tauben-, Vögel-, Kaninchen- und Caviazucht in Bern/Schweiz



Tagungshotel

In Bern trafen sich vom 8. bis 12. Mai 2013 die Delegierten der Mitglieds-länder des Europaverbandes. Diese Tagung wurde vom Verband der Kleintiere-Schweiz mustergültig vorbereitet und hervorragend durchgeführt.

Der Luxemburger Kleintierzüchterverband war vertreten durch Trésorier und Preisrichter Marc Gils, der auch die Sparte Geflügel vertrat, sowie Preisrichter und Vizepräsident der europäischen Standardkommission Roland Olinger für die Sparte Kaninchen. Ausserdem waren EE-Ehrenmitglied Micky Tompers und Guy Tompers in Bern dabei.

Standardkommission Sparte Kaninchen



Von links nach rechts: Herbert Zens, Roland Olinger, Yvon Weissenbacher, Wolfgang Vogel, Rainer Retschitzegger, Erwin Leowsky.

Am Donnerstag 9. Mai trafen sich die Mitglieder der Standardkommission Sparte Kaninchen zu ihrer Sitzung.

Erwin Leowsky, Vorsitzender der Sparte Kaninchen begrüßte in Vertretung von Dieter Meister, der aus gesundheitlichen Gründen nicht teilnehmen konnte, alle Anwesenden insbesondere Wolfgang Vogt (D), der seine Kandidatur als neues Mitglied der Standardkommission gestellt hat, da Dieter Meister nicht mehr kandidierte.

Die gesamte Standardkommission Sparte Kaninchen wurde neu gewählt und setzt sich jetzt wie folgt zusammen:

Vorsitzender:	Rainer Retschitzegger (A)
2. Vorsitzender:	Roland Olinger (L)
Sekretär:	Markus Vogel
Mitglieder:	Erwin Leowsky (D)
	Herbert Zens (CS)
	Yvon Weissenbacher (F)
	Wolfgang Vogt (D)

Alle Spartentagungen wurden am Freitag 10. Mai durchgeführt.

Sitzung der Sparte Kaninchen

Erwin Leowsky begrüßte alle Anwesenden, 32 Teilnehmer aus 13 Ländern.

Das Protokoll der EE-Tagung in Altötting/D wurde einstimmig genehmigt.

Erwin Leowsky berichtete über die Präsidiumssitzung. Schwerpunkt: Die Problematiken in einigen Ländern betreffend 2 Verbände pro Sparte. Die Finanzen im Europaverband sind dank der Europaschau in Leipzig sehr gut.

Die Einladung zur Tagesordnung der EE-Generalversammlung wurde besprochen.

Aufnahme neuer Mitglieder:

Finnland hat ein Aufnahmegesuch gestellt, welches zur Prüfung beim EE-Verband vorliegt, hat sich jedoch seit einigen Monaten nicht mehr gemeldet.

Rückblick auf die 10. EE-Preisrichterschulung in Zollikofen Bern/Schweiz. Der Präsident bedankte sich für die mustergültige Organisation der Schulung. Neben dem fachlichen Teil wurde die Kameradschaft gepflegt und gelebt.

Roland Olinger (2. Vorsitzender) informierte über die Sitzung der Standardkommission. Schwerpunkt war die Wahl dieser Kommission. Die schon am Vortag gewählte Standardkommission wurde durch die Versammlung einstimmig bestätigt.

Der Europastandard – ein lebendiges Werk mit 170 Rassen - kam in Leipzig zum erstenmal zum Einsatz. Kleine Fehler sind in den letzten Monaten aufgetreten (Gewichte, Ohrenlänge etc.) Weiter stehen neue Rassen zur Aufnahme bereit. Fehler, die auftauchen, sind laufend an Roland Olinger zu melden, welche dann in der Standardkommission zur Diskussion kommen und verbessert werden.

Die Europaschau Leipzig war eine Riesen-Schau mit 96000 Tieren. Nach außen eine gut gelungene Schau. Mehrheitlich waren die Züchterinnen und Züchter zufrieden. Intern jedoch ist einiges schief gelaufen. Schwerpunkt war vor allem der Umgang mit den unzähligen Helferinnen und Helfern. Seitens der Bewertung gab es negative Rückmeldungen, die teils berechtigt waren. Tiere wurden fälschlicherweise ausgeschlossen, was sehr ärgerlich ist. Über die Größe einer Europaschau wird eingehend diskutiert. Pro und contra werden diskutiert.

Rassebezogene Europaschauen:

Vom 08.-11. Januar 2014 in NL

9471 Zuidlaren, Hanekamp - 3, Prins Bernhardhoeve.

Rassen: Polish, Hermelin und Farbenzwerge.

Voraussichtlich teilnehmende Länder: Holland, Deutschland, Belgien, England, Dänemark, Schweden, Tschechische Republik.

Es werden 1.500 - 2.000 Tiere erwartet.

Krankheit und Tierschutz

Dr. Joseph Rey-Bellet, Mitglied EE-Tierschutzbeirat begrüßte alle Delegierten recht herzlich. Er informierte eingehend über die Sitzung vom Tierschutzbeirat.

Europaschau:

Gelungene Ausstellung ohne große Zwischenfälle, wenig Tierverluste bei den Kaninchen.

Tiergesundheit:

Brüssel hat eine Strategie „Tiergesundheit“ im Auge. Wenn wir mit einbezogen werden wollen, müssen wir Leistung bringen. Brüssel definiert Pflichtimpfung betreffend RHD.

Dr. Joseph Rey-Bellet macht eine Umfrage zu folgenden Fragen:

Impfpflicht im eigenen Land Ja/Nein,

Impfstoff aus eigenem Land Ja/nein,

Engpass Impfstoff Ja/Nein.

Das Ziel ist eine europaweite Zulassung der Impfstoffe und deren Bereitstellung. Der Preis würde damit für alle Züchterinnen und Züchter erträglich.

Der Tierschutzbeirat ist der Meinung, dass wir auf wissenschaftlicher Ebene über das Thema Tiergesundheit diskutieren müssen. Die Vorschriften werden von Jahr zu Jahr strenger.

Zum Thema Impfung fand eine sachliche Diskussion zwischen den Delegierten statt. Wichtig dabei ist, dass führende Personen in den Verbänden positiv zur Impfung eingestellt sind.

Anregungen und Wünsche:

Peter Mickmann (D) bedauert, dass Züchter gekaufte Tiere an einer Europaschau ausstellen dürfen. Im Meldebogen müsste eine Spalte vorgesehen werden: „Tiere aus eigener Zucht“.

Piet von Lune (NL) stellt die Frage betreffend Kennzeichnung der Kaninchen, welche in den Ländern sehr unterschiedlich ist.

Beschlossen wurde, dass jedes Land schriftlich die Kennzeichnung an Markus Vogel sendet. Er erstellt dann für die nächste Europaschau eine Überblickliste.

Verschiedenes:

Markus Vogel stellt den Antrag, Jules Schweizer - einen hervorragenden Kenner der Kaninchen Szene - als Ansprechperson und Koordinator der EE-Sparte Kaninchen zu wählen.

Der Antrag wurde einstimmig angenommen.

Kaninchen Europameisterschaft 2015 in der Schweiz wurde einstimmig genehmigt.

Die 23. Schweizerische Rammerschau findet vom 30.01. bis 01.02.2015 in CH-6204 Sempach, Kanton Luzern statt.

Sitzung der Sparte Geflügel



Spartensitzung

Der Spartenvorsitzende, Wilhelm Riebinger, begrüßte alle Anwesenden recht herzlich. Er freute sich, dass 32 Vertreter aus 18 Ländern nach Bern angereist waren.

Die Protokolle der Spartensitzung in Altötting, der PR-Tagung in Bad Sasendorf, sowie der Präsidiumssitzungen in Gallbrun und in Bern wurden einstimmig angenommen.

(Die Berichte der jeweiligen Sitzungen sind auf der Homepage der EE im Internet abrufbar).

Der Spartenvorsitzende verwies auf die genaue Instandhaltung des Anschriftenverzeichnis und bat alle Länder jede Veränderung der Kontaktpersonen schnellstens mitzuteilen.

Beim Rückblick auf die Europaschau vom 7. -9. Dezember 2012 in Leipzig war das Ausstellungsland, trotz einiger entstandenen Schwierigkeiten, insgesamt mit dem Ablauf zufrieden. Die Ausstellung erwies sich in ihrer Größenordnung als größte (dem Anschein nach als einmalige) Organisation der Welt.

Hierzu einige Zahlen:

95.000 Ausstellungstiere - 12.000 wurden nicht mehr angenommen,

7.350 Aussteller davon 1240 Ausländer,

600 Personen im Einsatz,

458 Geflügelpreisrichter davon 63 Ausländer,

45.000 Besucher.

Eingegangene und genehmigte Anträge für rassebezogene Europaschauen für Geflügel 2013:

08-09 November:

Barnevelder und Zwergbarnevelder in Barneveld / NL

09-10 November:

Hamburger und Zwerghamburger in Hoya /D

08-10 November:

Sumatra, Yokohama in Kirchheim /D

07-08 Dezember:

Brakel und Zwergbrakel in Brakel /B

12-15 Dezember:

Orpington, Sussex und Dorking + jeweils die Zwerge in Herning / DK

13-14 Dezember:

Australorps und Zwergaustralorps in Enschede /NL

Die Tagesordnung der *EE-Generalversammlung* vom Samstag den 11.05 war bestimmt durch die Wahl des neuen EE-Präsidenten (Kandidat: Herrn Gion Gross - aktueller Generalsekretär) sowie der Wahl der ebenfalls aus der Schweiz kandidierenden Frau Esther Huwiler für den freiwerdenden Posten des Generalsekretärs.

Die *diesjährige Preisrichterschulung* (20. - 22. September) wird von den Freunden aus Österreich im Seehotel Rust, gelegen am Neusiedlersee, organisiert. Das wahrlich interessante Programm besteht aus Fachvorträgen über Hänge- und Scherenflügel, sowie über Streifung und Sperberung. Die neuen Farbenschläge Bobtail und Splash werden erklärt und an Tieren gezeigt.

Theorie und Tierbesprechungen der Rassen: Chabo, Shamo, Sussex und New Hampshire finden statt.

Wie bekannt, hat jedes Ausstellerland bei einer Europaschau Recht auf wenigstens einen Preisrichter. Dieser oder diese müssen jedoch an drei EE-Preisrichterschulungen teilgenommen haben. Als Abschlusszeichen erhält jeder Beteiligte ein gesticktes EE-Abzeichen.

Die Standardkommission arbeitet intensiv an einer Vereinheitlichung der Bezeichnung der verschiedenen Farbenschläge des Geflügels in den der EE angeschlossenen Ländern. Aktuell kann es vorkommen, dass der Farbenschlag X in einer Sprache nicht in allen Mitgliedsländern die gleiche Farbe beschreibt. Ausgehend von den Gefügelrassen, die im Standard für Europa enthalten sind, soll bis Ende des Jahres jedes Land seine Rassen und Farbenschläge in seiner Sprache angeben. Daraufhin wird für jede Rasse eine Seite erstellt, wo die Bezeichnung jedes Farbenschlages, in den verschiedenen Sprachen, festgehalten wird.

Generalversammlung Samstag 11. Mai 2013

Zur Generalversammlung war unsere Ehrenpräsidentin Sylie Andrich-Duval mit ihrem Ehemann Daniel angereist.

Pünktlich 08.00 Uhr begrüßte EE-Präsident Urs Freiburghaus 140 Delegierte, davon waren 85 stimmberechtigt. Dies ist ein neuer Teilnehmerrekord, bedingt durch das Jubiläumsjahr sowie die anstehenden Wahlen.

Ein besonderer Gruß galt dem Präsidenten des durchführenden Verbandes Kleintiere-Schweiz, Herrn Kurt Lirgg mit seinen Vorstandsmitgliedern und den weiteren Helferinnen und Helfern, die diese Tagung mit viel Freude und Begeisterung vorbereitet haben.

Der Präsident bedankte sich für ihre großzügige Spende, außerdem dankte er allen Sponsoren aus Politik und Privatwirtschaft, ohne deren Unterstützung eine solche Tagung nicht möglich wäre. Auch begrüßte er alle anwesenden Ehrenmitglieder.

Anschließend folgte eine Gedenkminute für die verstorbenen Mitglieder der EE. Stellvertretend nannte der Präsident den Ehrenpräsidenten Edwin Vef (D) sowie das Ehrenmitglied Fritz Morhamm (A).

Als der Präsident schon in Altötting seinen Rücktritt für dieses Jahr bekannt gab, war er froh, einen erstklassigen Nachfolger zu präsentieren. Obwohl es mit ihm nicht immer leicht war, ist es ihm trotzdem gelungen, in seiner Amtszeit mit dem Präsidium, viel im Sinne der Kleintierzucht zu bewegen:

- die Zahl der Mitgliedsländer fast zu verdoppeln,
- EE-Preisrichterschulungen einzuführen,
- den EE-Beirat für Tiergesundheit und Tierschutz ins Leben zu rufen,
- tragfähige Kontakte zum Europäischen Parlament und zur Europäischen Kommission herzustellen.
- Die Sparten wurden um diejenigen für die Vögel und Cavia erweitert, die Kennzeichnung der Ringe in allen Mitgliedsländern mit dem EE-Symbol wurde durchgesetzt.

Er machte viele Besuche in Mitgliedsländer, wo er sich vor Ort Ein-

blick in die Situation verschaffte und manchen Streit schlichten konnte. Bei allen Präsidiumsmitgliedern, die ihn während seiner Amtszeit (2001-2013) so tatkräftig unterstützt haben dankte er und wünschte sich, dass in diesem Sinne für gute Ideen weiter gearbeitet und keine Politik zugelassen wird.

Er bedankte sich weiter bei Prof. Dr. Hans-Joachim Schille (D), der als Hauptverantwortlicher für die Festbroschüre 75 Jahre EE – Entente Européenne d'Aviculture et de Cuniculture verantwortlich war.

(Sie ist aufgeschaltet auf der Webseite www.entente-ee.com EE Jubiläumsschrift 75 Jahre.)

Der Generalsekretär machte seinen 14ten und letzten Bericht in dieser Funktion. Sollte er jetzt zurückschauen oder berichten, was gut oder weniger gut war? Zielsetzung des Verbandes wäre es, einheitliche Standards in allen Sparten zu realisieren. Um dies zu erreichen sind eigene Interessen in den Hintergrund zu stellen. Sollte er während der 14 Jahre, wo er seinen Beitrag geleistet hat, jemanden gekränkt haben, bat er dies zu entschuldigen.

Nach den Berichten der Spartenvorsitzenden, war es Prof. Schille, der über die Arbeit des Beirats für Gesundheit und Tierschutz berichtete. Dieser Bericht wird ebenfalls in dieser Ausgabe erscheinen.

In seinem Kassenbericht kann der Schatzmeister Willy Littau (DK) auf eine inzwischen gesunde Kassenlage verweisen.

Wahlen:

Sämtliche Kandidaten wurden einstimmig gewählt.

Präsident der EE	Gion P. Gross (CH)
Generalsekretär der EE	Esther Huwiler (CH)
Schatzmeister der EE	Willy Littau (DK)
Revisoren für 2013	Peter Zuffa (SK) Erwin Bär (CH)
Ersatzrevisor	Roland Olinger (L)



Gion P. Gross, Präsident Urs Freiburghaus, Ehrenpräsident
Esther Huwiler, Generalsekretärin

Ehrungen:

Folgende Mitglieder werden zu Ehrenmitgliedern ernannt:

- Robert Boéchat (CH)
- Lothar Heinrich (D)
- Dieter Meister (D)
- Peter Mickmann (D)
- Vladimir Pavin (HR)

Gion Gross schlägt Urs Freiburghaus zum Ehrenpräsidenten der EE vor. Mit tobendem Applaus und einer Standing-Ovation wird Urs Freiburghaus die Ehrenpräsidentenschaft der EE verliehen.

Aufnahme neuer Mitglieder:

Folgende 3 Länder/Sparten haben sich um die Aufnahme in die EE beworben: Dänemark und Italien Sparte Cavia, Niederlande Sparte Vögel. Einstimmig angenommen.



Urs Freiburghaus erhält von Gion P. Gross die Ernennungsurkunde zum Ehrenpräsidenten

Nächste EE-Tagungen:

29. Mai - 01. Juni 2014
in Sarajevo Bosnien Herzegowina
13. Mai - 17. Mai 2015
in Metz Frankreich
04. Mai - 08. Mai 2016
in Österreich

Rückblick auf die Europaschau 2012 in Leipzig/D

Wir sind uns alle einig, dass die 27. EE-Europaschau von 2012 in Leipzig, als größte Kleintierausstellung der Welt, in die Geschichte der EE eingehen wird.

Christof Günzel, stellvertretender Ausstellungsleiter, stellt einen ausführlichen Bericht zur Europaschau 2012 vor.

Auch wenn nicht alles perfekt funktioniert hat, darf man sagen, dass wohl 99% der Besucherinnen und Besucher begeistert von dieser Monstershow waren.

Zum Schluss beschenkt Urs Freiburghaus seine Präsidiumsmitglieder zu seinem Abschied mit einer schönen Wappenscheibe.

Bericht: Marc Gils und Roland Olinger

Fotos: Klaas van der Hoek

Tierschutzbericht an die EE-Generalversammlung 2013 in Bern

Erstens: Seuchengeschehen.

Das letzte Jahr rund um die gigantische Europaschau hat wieder einmal gezeigt, dass den Virose der von uns betreuten Tiere nur nachgelaufen werden kann. Niemand weiß, was wie und wann mutiert oder in Bestände eingetragen werden kann. H5 N1 ist nicht passé. In Leipzig hatten wir deshalb Kontrollen auf der Schau durchzuführen. Der vermutete Erreger war aber H5N2. Nun hat H9 N7 eine neue Dimension erhalten.

In fast allen europäischen Ländern ist ND-Impfung als Präventionsmaßnahme Pflicht, nicht aber in der Schweiz. Problematisch war das Ausstellen der ND-ungeimpften Hühner aus der Schweiz. Bei ND und ILT wird in der Schweiz der betroffene Bestand getötet.

Wir haben in Brüssel, in Bern und in Leipzig, hier unterstützt von Dr. Lütghen, alles versucht, die Tiere auf die Schau zu bringen. Da keiner die Verantwortung für einen Gesetzesbruch übernahm, war das unmöglich.

Unseren Freunden in der Schweiz ist dringend zu empfehlen, ihre Regierung zu einem Praxiswechsel zu bewegen, denn das Töten in solchen Fällen ist vermeidbar und letztlich ein Tierschutzsakrileg.

Damit Ausstellungsverbote nicht in einem anderen Land geschehen, haben wir unsere Verbände sofort auf der EE-website informiert, in ihren Ländern auf eine gesetzliche Ausnahmebestimmung zur ND-Pflichtimpfung zu insistieren.

Zweitens: Brüsseler Vorhaben

In der EU wird intensiv an einer Tiergesundheitsstrategie gearbeitet. Die EE ist einbezogen.

Es hat in der letzten Zeit viele Kontakte gegeben. Hier nur das Wichtigste: Wir finden dort Unterstützung bei der europaweiten Zulassung von Impfstoffen und ihrer Bereitstellung.

Machen sie dafür Druck auf ihre Länderbehörden!

Keine Chancen haben wir, ein separates Arbeitspapier für die Veterinärbestimmungen der Kaninchen auf Europaschauen analog zu dem für Geflügel, Tauben und Vögel zu erhalten.

RHD- Impfung sei als Pflicht klar definiert. In diesem Zusammenhang sei auch darauf verwiesen, dass Cites-Dokumente bei Vögeln nur bei Besitzerwechsel, nicht a priori beim Ausstellen, vorzulegen sind. Und weiterhin: Wir werden nichts tun, die glücklichen, weil ohne Veterinärregelungen, Caviäzüchter den Brüsseler Behörden auszuliefern.

Drittens: Tierschutzgesetzgebung

Deutschland hat ein neues Tierschutzgesetz., und wie sie wohl wissen, intensive Tierschutzdiskussionen in den Medien.

Auf dem Hintergrund des gewonnenen Prozesses um das Verbot der Zucht von Enten mit Haube und durch intensive Kontakte mit Parlamenten und Parteien ist es gelungen, die beabsichtigten Ausstellungsverbote für sogenannte Qualzuchttrassen nicht in das Gesetz aufzunehmen. Es können nur Einzeltiere mit wissenschaftlich gesicherten Qualennachweis von Ausstellungen entfernt werden. Und das ist in unserem Sinne richtig, denn wir sind Tierschützer mit Tieren und wollen das auch bleiben.

*Beirat für Tiergesundheit und Tierschutz
Prof. Dr. Joachim Schille, Vorsitzender*



Mitglieder des Tierschutzbeirates

*Von links nach rechts: Dr. med. Joseph Rey-Bellet (CH),
MVDr. Peter Supuka (SK), Drs. Janny Tyskus Hermans (NL),
Prof. Dr. Hans-Joachim Schille (D)*

Foto: Entente Européenne

cruciani

automobiles
DUDELANGE

IHR EXPERTE FÜR FREIZEIT & BERUF

RCM

creation & location

STUPPICHT TEL. 789 543-1

WWW.RCM.LU

Druck & Stickerei
auf alle Textilien

Werbeartikel aller Art

Zelte & Springburgen

Gravuren,
Tropheen & Medaillen

 **MAGLITE**  **LEATHERMAN**  **VICTORINOX**

RC MACHINES

www.rc-machines.com

Z.I. L-6131
JUNGLINSTER

☎ 78 76 76-1

U.S.A.L. *informiert*



Nationaler Kleintiertag 2013

Nachdem im letzten Jahr der Nationale Kleintiertag umständehalber ausfallen musste, arbeitet der USAL-Vorstand in diesem Jahr daran, allen Kleintierzüchterinnen und Kleintierzüchtern und allen Freunden der Kleintierzucht, eine vollwertige Alternative zu bieten. Dies wird im Rahmen des großen Festes „Schengen feiert den Hunn“, am Sonntag, den 20. Oktober 2013, sein. Dank des tatkräftigen Einsatzes der Mondorfer Kleintierzüchter, die schon seit Jahren auf der Hunnefeier präsent sind, wird die USAL als Gast am Fest teilnehmen können.

Auf einem großen Stand werden wir die Gelegenheit haben, der großen Öffentlichkeit, die USAL mit ihren Aktivitäten vorzustellen. Wir werden die Vielfalt der Rassen unserer Kaninchen und Hühner präsentieren können, dies in Zusammenarbeit mit unseren Preisrichtersektionen.

Selbstverständlich werden wir uns auch an der Beköstigung der Gäste beteiligen.

Natürlich bedingt die Mitarbeit bei einer Veranstaltung dieser Größenordnung eine große Zahl an freiwilligen Helfern, weshalb wir hier an all unsere Vereinigungen, die zur Mitarbeit bereit sind, appellieren, sich bei einem der Vorstandsmitglieder zu melden.

Spartenaufteilung bei der nationalen und internationalen Ausstellung im Januar

In den letzten Jahren konnten wir feststellen, dass die Zahl der Tauben auf unserer Januarschau bedeutend zugenommen hat, so daß sich die Frage nach der Spartenaufteilung gestellt hat.

In seiner Vorstandssitzung am 7. Mai hat deshalb der USAL Vorstand beschlossen, in Zukunft die Tauben in einer eigenen Sparte auszustellen, was natürlich mit sich bringt, dass es auch für Tauben die Möglichkeit gibt, ein eigenes USAL-Band, eine eigene Coupe du Ministère, Ehrenpreis und Verbandsmedaille, usw. zu gewinnen. Die entsprechend abgeänderten Reglemente werden auf dem Herbstdelegiertentag vorgestellt werden.

Arbeitsgruppe Reglemente

Die Arbeitsgruppe, die sich mit dem Ausarbeiten von Vorschlägen zur Neufassung der Reglemente befasst hat, hat mittlerweile ihre Arbeit beendet. Nach Durchsicht der Vorschläge durch den USAL Vorstand werden die Neufassungen der Reglemente den Delegierten beim Herbstdelegiertentag zur Abstimmung vorgelegt werden. Anschließend sollen sämtliche Reglemente in einem Sammelordner neu publiziert werden.

NOERDANGE

7, Dikreherstrooss Tel : 23 620 183

SAEUL

1, rue de Mersch Tel : 23 620 183-41

WINCRANGE

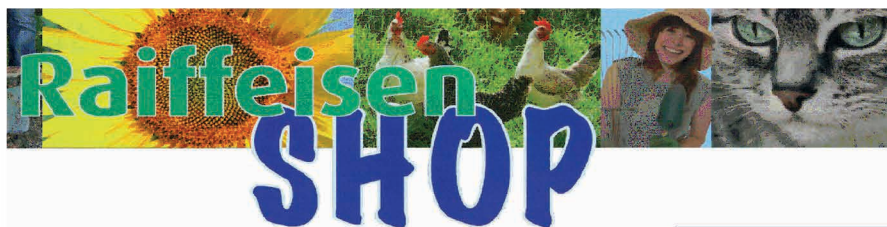
maison 66 Tel : 23 620 183-61

HOFFELT

maison 15 Tel : 23 620 183-11

GILSDORF

30, rue des Prés Tel : 23 620 183-52



Raiffeisen Mischungen

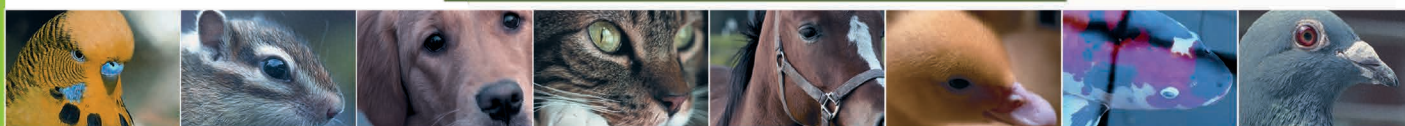
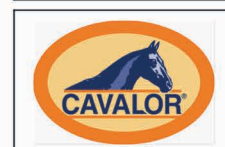
- **Kannéngercher**
Stöpp / Melange / Expo
- **Geflügel**
Jippelcher / Legehénger / Héngerkaeren
Hunnemaascht / Schnuddelhénger
- **Schof / Lämmer / Geessen**
- **Päerd**

Cavalor Pferdefutter

Hunde -, Katzen-, Nagerfutter

Heimtierbedarf-Pferdezubehör

Service de livraison à domicile Lieferservice



ELECTRICITE GENERALE ELECTRO-MENAGER

n. folschette

s.à r.l.



CUISINES TOUS STYLES

Appareils encastrables / intégrables
sur mesure

Amana
SIEMENS
Constructa
BOSCH
EFFE

Tél. 36 98 04-1 - Fax 36 01 06

16, route de Luxembourg L-1899 KOCKELSCHEUER

U.S.A.L.-Adressenrepertoire 2013/2014

EHREN RAT

Maitre Alex BODRY	Avocat, Conseiller juridique	DUDELANGE
Dr Vét. Jos KREMER	Directeur Honoraire de l'Inspection Vétérinaire de l'Etat	GREVENMACHER
Mr l'Ing. Léon WIETOR	Directeur de l'Administration des Services Techniques de l'Agriculture	HELM DANGE

EHRENPRÄSIDENTEN

Marcel FRIESEISEN	4, rue des Fleurs L-3830 SCHIFFLANGE
Jos. PIERRET	46, rue de Limpach L-4467 SOLEUVRE
Sylv. ANDRICH-DUVAL	11, rue du Château Fort L-3472 DUDELANGE

VERBANDSVORSTAND

Landespräsident

Pol SCHMOETTEN	131, route de Luxembourg L-3515 DUDELANGE	Tel. 51 99 50 pol@schmoetten.lu
-----------------------	--	------------------------------------

Vize-Präsident Süden

Lex KRAUS	68, rue de Tétange L-3672 KAYL	Tel./Fax 56 52 84 Redwing@pt.lu
------------------	-----------------------------------	------------------------------------

Vize-Präsident Norden

Lucien BISSEN	9, Duerfstrooss L-9674 NOCHER	Tel. 95 81 15 isteddy@pt.lu
----------------------	----------------------------------	--------------------------------

Vize-Präsident Zentrum

Roger REICHER	11, rue d'Oetrange L-5360 SCHRASSIG	Tel. 32 60 68
----------------------	--	---------------

Vize-Präsident Osten

Joé Vrehen	7, rue Neuve L- 6137 JUNGLINSTER	Tel. 78 98 48
-------------------	-------------------------------------	---------------

Generalsekretär

Roger JAEGER	5, rue Pierre Frieden L-3838 SCHIFFLANGE	Tel./Fax 54 17 90 godzilla@pt.lu
---------------------	---	-------------------------------------

Generalkassierer

Marc GILS	28, rue Laduno L-9147 ERPELDANGE	Tel. 81 77 85 Fax 26 81 37 10 gils@pt.lu
------------------	-------------------------------------	--

Beisitzende Süden

Mathias SOSSONG	9A, Quartier de l'église L-4443 BELVAUX	Tel. 59 23 20 sossong.mathias@internet.lu
------------------------	--	--

Pascal SCHMIT

	8, rue de Roodt L-8391 NOSPELT	Tel. 30 55 51
--	-----------------------------------	---------------

Pascal PELT

	Vesquenhaff L-4559 DIFFERDANGE	Tel. 58 59 07 691 58 59 07 Fax 26 58 31 37
--	-----------------------------------	--

Beisitzender Norden

Ben KLOMP	8 am Duerf L-9461 NACHTMANDERSCHEID	Tel. 87 89 07 ben.klomp@pt.lu
------------------	--	----------------------------------

Beisitzender Zentrum

Paul THEISEN	18, rue de la Forêt L- 5370 SCHUTTRANGE	Tel. 621 328 506 theisenk@pt.lu
---------------------	--	------------------------------------

Beisitzender Osten

Romain METZ	20, rue de la Cité L-5488 EH NEN	Tel. 621 25 71 13
--------------------	-------------------------------------	-------------------

Preisrichtervertreter Geflügel

Armand PEPIN	229, route de Trèves L-6940 NIEDERANVEN	Tel. 34 03 35 armand5505@yahoo.de
---------------------	--	--------------------------------------

Preisrichtervertreter Kaninchen

Roland OLINGER	17, rue F. Schumacher L-3565 DUDELANGE	Tel. 51 28 49 roland2753@hotmail.de
-----------------------	---	--

KONTROLLKOMMISSION

Kassenrevisor Osten

Arsène SCHROEDER	31, cité im Thaelchen L-6145 JUNGLINSTER	Tel. 78 03 55
-------------------------	---	---------------

Kassenrevisor Norden

Marcel BRACHMOND	22A, Hauptstrooss L-9376 HOSCH EID	Tel. 691 99 40 75
-------------------------	---------------------------------------	-------------------

Kassenrevisor Zentrum

Georges STEFFEN	13, rue des Carrières L-1316 LUXEMBOURG	Tel. 43 39 27
------------------------	--	---------------

Kassenrevisor Süden NN

Herdbuch und Administration

Ringverteiler

Ben KLOMP	8, am Duerf L-9461 NACHTMANDERSCH EID	Tel. 87 89 07 ben.klomp@pt.lu
------------------	---	----------------------------------

Herdbuchführer

Romain METZ	20, rue de la Cité L- 5488 EH NEN	Tel. 621 25 71 13
--------------------	--------------------------------------	-------------------

Herdbuchführer

Roland OLINGER	17, rue F. Schumacher L-3565 DUDELANGE	Tel. 51 28 49 roland2753@hotmail.de
-----------------------	---	--

Karteileiter

Paul + Steve FABER	41, rue de la Gare L-4571 OBERCORN	Tel. 58 75 06 faberst@gmail.com
---------------------------	---------------------------------------	------------------------------------

Archivar

Mathias SOSSONG	9a, Quartier de l'église L-4443 BELVAUX	Tel. 59 23 20
------------------------	--	---------------

« Luxemburger Kleintierzüchter »

Redaktor

Jos KEMPA	13, op der Tomm L-9653 GOESDORF	Tel. 81 92 31 621 72 56 81 Jos.Kempa@web.de
------------------	------------------------------------	---

Druckerei

Norbert HEINTZ	15, rue Robert Krieps L-4702 PETANGE	Tel. 50 71 41 Fax 50 39 39
-----------------------	---	-------------------------------

Preisrichtervorstand der Sektion Geflügel

Präsident / Obmann

Théo SCHMITZ	49, rue de la Chapelle L-9513 WILTZ	Tel. 95 81 73 nschmitz@pt.lu
---------------------	--	---------------------------------

Vize-Präsident/Sekretär

Armand PEPIN	229, route de Trèves L- 6940 NIEDERANVEN	Tel. 34 03 35 armand5505@yahoo.de
---------------------	---	--------------------------------------

Kassierer

Marc GILS	28, rue Laduno L- 9147 ERPELDANGE	Tel. 81 77 85 CCPLLULL LU35 1111 0527 3968 0000
------------------	--------------------------------------	---

Mitglieder

Georges DELVAUX	1, rue Kiemerchen L-7470 SAEUL	Tel. 23 63 80 21
------------------------	-----------------------------------	------------------

Ben KLOMP

	8, am Duerf L-9461 NACHTMANDERSCHEID	Tel. 87 89 07 ben.klomp@pt.lu
--	---	----------------------------------

Preisrichtervorstand der Sektion Kaninchen

Präsident / Obmann / Sekretär

Paul JENTGEN	6, rue de Luxembourg L-7540 BERSCHBACH	Tel. 32 02 15 paul.jentgen@education.lu
---------------------	---	--

Vize-Präsident

Roland OLINGER	17, rue F. Schumacher L-3565 DUDELANGE	Tel. 51 28 49 roland2753@hotmail.de
-----------------------	---	--

Verantwortlicher für Ausbildung und Schulung

Guy ZACHARIAS	9, rue de Noerdange L-8545 NIEDERPALLEN	Tel. 23 62 06 01 Fax 26 20 19 02 guyzacharias@gmx.net
----------------------	--	---

Kassierer

Jeannot REUTER	21, rue Ousterholz L-6213 CONSDORF	Tel. 79 90 68 CCPLLULL LU95 1111 0828 7638 0000
-----------------------	---------------------------------------	---

Mitglied

Pascal SCHMIT	8, rue de Roodt L - 8391 NOSPELT	Tel: 30 55 51
----------------------	-------------------------------------	---------------

VORSTÄNDE DER LOKALVEREINIGUNGEN - BEZIRK SÜDEN

	Präsident	Sekretär	Kassierer	Tätowiermeister
BASCHARAGE	BECKER Carlo 10, rue de l'Ecole L-8352 DAHLEM Tel./Fax 38 82 03	BEMTGEN Marie-Madeleine 10, rue de l'Ecole L-8352 DAHLEM Tel. Fax 38 82 03	STULL Nelly 2, rue Neuve L-4982 RECKANGE/MESS Tel./ Fax 37 80 34	FLAMMANG Albert 88, rue des Prés L-4880 LAMADELEINE Tel. 50 05 14
BELVAUX	SOSSONG Mathias 9a, Quartier de l'église L-4443 BELVAUX Tel. 59 23 20 sossong.mathias@internet.lu	SOSSONG Mathias 9a, Quartier de l'église L-4443 BELVAUX Tel. 59 23 20 sossong.mathias@internet.lu	THURMES Jeannette B.P. 96 L-4401 BELVAUX Tel. 621 32 49 16 BCEE LU81 0019 5000 1388 5000 CCPL LU69 1111 1732 9351 0000	SOSSONG Mathias 9a, Quartier de l'église L-4443 BELVAUX Tel. 59 23 20 sossong.mathias@internet.lu
BERCHEM / ROESERBANN	VALLENDER Flynn 51, rue de Crauthem L-3390 PEPPANGE Tel. 51 07 48	HOSTERT Henri 4, rue de Nospelt L-8394 OLM Tel. 30 00 20	WEICKER Marc 18, rue De Rolling L-5421 ERPELDANGE CCPL LU79 1111 0117 8346 0000 CRRA LU49 0090 0000 0033 0472	
CLEMENCY	WELU Marguerite 30, rue de Sélange L-4965 CLEMENCY Tel. 50 86 10	WELU Marguerite 30, rue de Sélange L-4960 CLEMENCY Tel. 50 86 10	WELU Albert 30, rue de Sélange L-4960 CLEMENCY CCPL LU62 1111 0278 4506 0000	TEISKES Leon 49, rue des Champs L-4431 BELVAUX Tel. 691 70 48 60
DIFFERDANGE	MACKEL Johnny 48, rue du Kirchberg L-4612 NIEDERKORN Tel. 58 97 49	PELT Pascal Vesquenhaff L-4559 DIFFERDANGE Tel. 58 59 07 Fax 26 58 31 37 pelt@pt.lu	BIEVER Eugénie 164, rue de Soleuvre L-4670 DIFFERDANGE Tel. 58 99 11 CCPL LU31 1111 0271 3370 0000	BIEVER Romain 177, route d'Esch L-4380 EHLERANGE Tel. 55 81 47
DIPPACH	GILLES Elvire 1, rue de Dippach L-4975 BETTANGE Tel. 37 02 36	WITRY Jacques 6, rue du Stade L-4995 SCHOUWEILER Tel. 37 05 23 / 691 69 51 15 jwity@pt.lu	WITRY Jacques 6, rue du Stade L-4995 SCHOUWEILER Tel. 37 05 23 / 691 69 51 15 CCPL LU15 1111 0177 3278 0000	OLINGER Léon 2, rue des Champs L-8369 HIVANGE Tel. 38 00 13
DUDELANGE	KOCKHANS Aly 27, rue de la Chapelle L-3443 DUDELANGE Tel. 51 10 18	KOCKHANS ALY 27, rue de la Chapelle L-3443 DUDELANGE Tel. 51 10 18	BETTINELLI Henri 219, route de Burange L-3429 DUDELANGE Tel. 51 44 81 CCPLLU57 1111 0323 5857 0000	KOCKHANS Aly 27, rue de la Chapelle L-3443 DUDELANGE Tel. 51 10 18
KAYL	KRAUS Lex 68, rue de Tétange L-3682 KAYL Tel./ Fax 56 52 84 Redwing@pt.lu	KEMP-RAVELLO NATHALIE 10, rue Biermecht L-3642 KAYL Tel/Fax 26 56 16 53 nravello@pt.lu	BIASINI Sanny 8, rue du Fossé L-3644 KAYL Tel. 56 65 30 CCPL LU47 1111 1176 2662 0000	BECKER Arsène 19, rue des Fleurs L-3830 SCHIFFLANGE Tel. 54 78 84
MONDERCANGE	TECKES Nic. 24, rue des Champs L-3912 MONDERCANGE Tel. 55 06 97	TECKES NIC. 24, rue des Champs L-3912 MONDERCANGE Tel. 55 06 97	BOHR ARMAND 68, rue de Pontpierre L-3940 MONDERCANGE CCPL LU80 1111 0279 3394 0000	TECKES Nic. 24, rue des Champs L-3912 MONDERCANGE Tel. 55 06 97
OBBERKORN	FABER Paul 41, av. de la Gare L-4571 OBBERKORN Tel. 58 75 06 / 661 58 75 06	STOCKEMER Théodore 13, Grand-rue L-4575 DIFFERDANGE Tel. 26 58 02 45 / Fax 58 84 10 GSM 621 42 18 35 stockteo@pt.lu	FABER Paul 41, av. de la Gare L-4571 OBBERKORN Tel. 58 75 06 CCPL LU87 1111 0819 1042 0000	FABER Steve 14a, rue de l'église L-4994 SCHOUWEILER Tel. 661 58 55 18 faberst@gmail.com
RODANGE	FLAMMANG Albert 88, rue des Prés L-4880 LAMADELAINE Tel. 50 05 14	FASSBINDER Mike 31, route de Longwy L-4994 SPRINCKANGE Tel. 621 22 01 98	POMPINO Steve 226A, rue de Luxembourg L-4940 BASCHARAGE Tel. 621 23 55 03 CCPL LU17 1111 0037 6377 0000	FLAMMANG Albert 88, rue des Prés L-4880 LAMADELAINE Tel. 50 05 14
SCHIFFLANGE	SCHROEDER Armand 56, rue de Noertzange L-3860 SCHIFFLANGE Tel. 54 62 68	FRIESEISEN Marcel 4, rue des Fleurs L-3830 SCHIFFLANGE Tel : 54 32 68	JAEGER Roger 5, rue Pierre Frieden L-3838 SCHIFFLANGE CCPL LU29 1111 0371 2571 0000	SCHROEDER Armand 56, rue de Noertzange L-3860 SCHIFFLANGE Tel. 54 62 68
STEINFORT	SCHMIT Amélie 51, rue Principale L-8365 HAGEN Tel. 39 81 90	SOUDAN Jean-Marie 2, rue Neuve L-8367 HAGEN Tel/Fax. 26 10 80 23	SCHMIT Georges 7, rue Principale L-8376 KAHLER Tel. 39 80 13 CCPL LU39 1111 0242 1966 0000	SCHMIT Georges 78, rue Principale L-8376 KAHLER Tel. 39 80 13

VORSTÄNDE DER LOKALVEREINIGUNGEN - BEZIRK ZENTRUM

	Präsident	Sekretär	Kassierer	Tätowiermeister
BERTRANGE	MULLER Serge 18, route d'Arlon L- 8210 MAMER	MULLER M – Paule 18, route d'Arlon L- 8210 MAMER	LECLERC - KUGENER Annette 23, rue des près L-8089 BERTRANGE Tel. 31 47 73 CCPL LU14 1111 0180 7230 0000	VOEGELI Ted 7, Cité A. de Colnet L-8061 BERTRANGE Tel. 31 92 11
HESPERANGE	JOHANNNS Nico 8, rue Stinzinger L-5402 ASSEL Tel. 23 69 83 59	HILDGEN Paul 30, rue P. Anen L-5813 FENTANGE	JOHANNNS Nico 8, rue Stinzinger L-5402 ASSEL Tel. 23 69 83 59	JOHANNNS Nico 8, rue Stinzinger L-5402 ASSEL Tel. 23 69 83 59
MERSCH	KEMPA Jos 13, op der Tomm L-9653 GOESDORF Tel. 81 92 31/ 621 72 56 81 Jos.Kempa@web.de	REUTER Jeannot 21, rue Ousterholz L-6213 CONSDORF Tel. 79 90 68	MAURER Erich 13, op der Tomm L-9653 GOESDORF Erich.Maurer@web.de CCPL LU34 1111 0318 3620 0000	HUDECK Aloyse 59 D, route de Bastogne L-9176 NIEDERFEULEN Tel. 691 82 62 04
NEUDORF	BLESER René 12, rue de Luxembourg L-7330 HEISDORF Tel. 691 65 99 23 rbleser@pt.lu	STEFFEN Georges 13, rue des Carrières L-1316 LUXEMBOURG Tel.-Fax 43 39 27	STEFFEN Georges 13, rue des Carrières L-1316 LUXEMBOURG Tel.-Fax 43 39 27 CCPL LU25 1111 0116 1673 0000	VOEGELI Ted 7, Cité A. de Colnet L_8061 BERTRANGE Tel 31 92 11
SANDWEILER	KINN Pierre CIPA, am Sand, Chambre 73 L-6906 NIEDERANVEN DOSWALD Jacques f.f. 20 um Kiem L- 5337 MOUTFORT Tel. 35 81 18	SCHMITT Steve 12, rue Dicks L-5216 SANDWEILER Tel. 26 67 18 82 TROJA.Schmitt@tango.lu	SCHMITT Rudy 16, rue Duschche L-5217 SANDWEILER Tel. 35 89 34 CCPL LU38 1111 015344-180000	GOEDERT Charles 11, Kabesbiereg L-5741 FILSDORF Tel. 23 66 16 20
SCHUTTRANGE	THOMMES Victor 10, rue du Château L-5374 MUNSBAACH Tel. 35 98 84	PEPIN Armand 229, route de Trèves L-6940 NIEDERANVEN Tel. 34 03 35	THEISEN Paul 18, rue de la Forêt L-5370 SCHUTTRANGE Tel. 26 35 06 52 CCPL LU45 1111 0192 6963 0000 CCRALU33 0090 0000 0421 5513	THEISEN Paul 18, rue de la Forêt L-5370 SCHUTTRANGE Tel. 26 35 06 52 theisenk@pt.lu

VORSTÄNDE DER LOKALVEREINIGUNGEN - BEZIRK NORDEN

	Präsident	Sekretär	Kassierer	Tätowiermeister
ETTELBRÜCK	SCHALZ-MINNEMEISTER Tamara 4A, rue de l'église L-6557 DICKWEILER Tel. 621 70 74 56 tschalz83@gmail.com	NOWOTNY Jennifer 9, Molschender Wee L-9944 BEILER Tel. 621 51 20 64	BLOM Virginie 49, rue de la Sûre L-9161 INGELDORF Tel. 80 20 59 CCPL LU31 1111 0312 0770 0000	MANGEN Jos 8, rue Jean-Antoine Zinnen L-9068 ETTTELBRUCK Tel. 81 93 29 / 691 81 93 29
REDANGE / ATTERT www.klengdeier.lu	ZACHARIAS Serge 20, rue de Reichlange L-8508 REDANGE/ATTERT Tel. 26 62 91 01 GSM: 691 460 114 serge.zacharias@pch.etat.lu	ZACHARIAS Guy 9, rue de Noerdange L-8545 NIEDERPALLEN Tel..23 62 06 01 Fax 26 20 19 02 guy.zacharias@gmx.net	HENDRICKX Jos 71, Tentenerstross L- 8363 GREISCH drwm@pt.lu CCPL LU35 1111 0087 0168 0000 CCRA LU41 0090 0000 0514 8606	BRIMMEYER Mike 76, Hauptstross L- 8560 ROODT / ELL Tel. 621 231 032 brimmi@pt.lu
WILTZ	SCHMITZ Théo 49, rue de la Chapelle L-9513 WILTZ Tel. 95 81 73 E-mail. nschmitz@pt.lu	WAGENER Nico 32, Eesberwee L-9809 HOSINGEN Tel. 92 05 93 nwagener@tele2.lu SCHNEIDER Anna 41 rte de Kautenbach L-9534 WILTZ	BISSEN Lucien 9, Duerfstrooss L-9674 NOCHER Tel. 95 81 15 E-mail. isteddy@pt.lu CCPLLU54 1111 0296 9210 0000 BILL 8-127/0434	BRACHMOND Marcel 22A, Hauptstrooss L-9376 HOSCHEID Tel. 691 99 40 75 SCHMITZ Théo 49 rue de la Chapelle L- 9513 WILTZ

VORSTÄNDE DER LOKALVEREINIGUNGEN - BEZIRK OSTEN

	Präsident	Sekretär	Kassierer	Tätowiermeister
DALHEIM	GOEDERT Charles 11, Kabesbierg L- 5741 FILSDORF Tel: 23 66 16 20	GOEDERT-KERG Irène 11, Kabesbierg L-5741 FILSDORF Tel. 23 66 16 20	GOEDERT-KERG Irène 11, Kabesbierg L-5741 FILSDORF Tel. 23 66 16 20 CCPLLU49 1111076400610000 CCRA LU07 0090 0000 0067 4705	GOEDERT Charles 11, Kabesbierg L-5741 FILSDORF Tel. 23 66 16 20
GREVENMACHER	TOMPERS Guy 5, rue de Senningen L-5290 NEUHAEUSGEN Tel.-Fax 35 80 21	TOMPERS Micky 5, rue de Senningen L-5290 NEUHAEUSGEN Tel.-Fax 35 80 21/691 19 06 43 tomguy@pt.lu	TOMPERS MICKY 5, rue de Senningen L-5290 NEUHAEUSGEN Tel -Fax 35 80 21/691 19 06 43 CCPL LU86 1111 0317 1391 0000	TOMPERS Guy 5, rue de Senningen L-5290 NEUHAEUSGEN Tel.-Fax 35 80 21 SAUBER Claude L- 6663 Boursdorf
JUNGLINSTER	LUDWIG Armand 9A, rue Rham L-6142 JUNGLINSTER Tel. 78 04 12	SCHROEDER Arsène 31, Cité im Thaelchen L-6145 JUNGLINSTER Tel. 78 03 55 lx1ra@pt.lu	WEALER Félicie 9, rue Rham L-6142 JUNGLINSTER Tel. 78 70 59 CCPL 39723-50	LUDWIG Armand 9A, rue Rham L-6142 JUNGLINSTER Tel. 78 04 12
MERTERT	STEMPER Gilbert 31, rue Bocksbierg L-6614 WASSERBILLIG Tel. 74 80 47	STEMPER Gilbert 31, rue Bocksbierg L-6614 WASSERBILLIG Tel. 74 80 47 VREHEN Joe 7, rue Neuve L- 6137 JUNGLINSTER Tel. 78 98 48	WAMPACH Claude 28, Duerfstrooss L-6830 BERBOURG Tel. 71 06 63 BCEE LU30 0019 8000 0234 3000	THILL Jean-Claude 68, Hauptstrooss L-6833 BIWER Tel. 71 01 41 37
MONDORF	BEISSEL Robi 6, Lautegaass L - 5450 STADTBREDIMUS Tel. 661 14 09 68	BICHLER Patrick 2, rue du Curé L - 5690 ELLANGE Tel. 691 82 68 04	SCHUMACHER Carlo 6, Lanneewe L - 5495 WINTRANGE Tel. 26 66 54 11 CCRA LU 04 0090 0000 9276 1709	BEISSEL-METZGER Rita 6, Lautegaass L - 5450 STADTBREDIMUS Tel. 23 69 79 53
WORMELDANGE	SCHOLTES Georges. 69, rue Principale L-5480 WORMELDANGE Tel. 76 01 22	SCHOLTES Guy 69, rue Principale L-5480 WORMELDANGE Tel. 76 01 22	SADLER Margot B.P. 2 L-5507 WORMELDANGE	METZGER Félicie 28, Hiehl L-5485 WORMELDANGEHAUT Tel. 76 02 47

VORSTÄNDE DER SONDERVEREINIGUNGEN

	Präsident	Sekretär	Kassierer	Tätowiermeister
REX-CLUB-LETZEBUERG	SCHICKES ROGER Maison 95 L- 9742 BOXHORN Tel. 97 92 73	TOMPERS Micky 5, rue de Senningen L-5290 NEUHAEUSGEN Tel.-Fax 35 80 21 691 19 06 43	TOMPERS Micky 5, rue de Senningen L-5290 NEUHAEUSGEN Tel.-Fax 35 80 21 CCPL LU38 1111 0484 2118 0000	
SCHECKEN-CLUB-LETZEBUERG	BRIMMEYER Mike 76, Hauptstrooss L- 8560 ROODT/ELL	FROST Veronique 76, Hauptstrooss L- 8560 ROODT/ELL	THILL Josy 62a, rue des Champs L- 8053 BERTRANGE CCPLLU7811110045 57950000	
RASSEGEFLIGGEL-CLUB-LETZEBUERG	SCHMITZ Théo 49, rue de la Chapelle L-9513 WILTZ Tel. 95 81 73 nschmitz@pt.lu	SCHILTZ Josette 34, rue de la Croix L-4435 SOLEUVRE Tel. 621 42 52 74	BIEVER Eugénie 164, rue de Soleuvre L-4670 DIFFERDANGE Tel. 58 99 11 CCPL LU58 1111 0825 5508 0000	
CAVIA-CLUB-LËTZEBUERG	HANSEN Michèle 1, rue Herbert Schaefer L-2516 LUXEMBOURG Tel 48 76 75	SCHLEICH Céline 201, route de Trèves L-6940 NIEDERANVEN Tel. 34 05 81	NICKELS Patty 1, rue des Romains L-6646 WASSERBILLIG Tel. 74 81 80 CCPL LU64 1111 1570 4805 0000	ALF Christiane 25, allée Léopold Goebel L-1635 LUXEMBOURG
ZWERGKANENGERCHES-CLUB	HILBERT Nic 10, Remesfeld L- 6195 IMBRINGEN Tel. 78 99 68	SCHROEDER Arsène 31, Cité im Thaelchen L - 6145 JUNGLINSTER Tel. 78 03 55 lx1ra@pt.lu	NICKELS Thierry 195, rue de la Gare L - 4460 SOLEUVRE Tel. 59 55 80 BCEE LU03 0019 3755 3495 7000	

24.05.2013

Die Preisrichtersektion für Kaninchen informiert!

Zur besseren Verständlichkeit hat die PR-Sektion für Kaninchen folgende leichte Änderungen und Anpassungen im Standard 2010 vorgenommen. Wir bitten die Züchter sowie die Vereinsverantwortlichen diese Verbesserungen in ihren Standards handschriftlich zu tätigen.

Änderungen und Verbesserungen im Standard 2010 zur besseren Verständlichkeit.

Riesen Grau, Riesen Weiss

Körperform:

Bei Häsinnen ist eine kleine (anstatt: nicht zu große), gut geformte Wamme zugelassen.

Widder , Widder Zeichnung/Abzeichen, Widder Schecken

Körperform:

Eine kleine (anstatt: nicht zu große), gut geformte Wamme ist bei der Häsinnen zugelassen.

Gross Chinchilla

Körperform:

Bei älteren Häsinnen ist eine kleine, gut geformte Wamme zulässig.

Leichte Fehler: anstatt: Größere Wamme bei Häsinnen: Kleine Wamme.

Schwere Fehler: hinzufügen: Große Wamme.

Helle Großsilber

Leichte Fehler: anstatt: Größere Wamme: Kleine Wamme.

Schwere Fehler: hinzufügen: Große Wamme.

Champagne Silber

Gewicht:

anstatt: ab 4,45 bis 5,50: 4,40 bis 5,50

Leichte Fehler: anstatt Größere Wamme bei den Häsinnen: Kleine Wamme.

Schwere Fehler: hinzufügen: Große Wamme.

Normänner

Leichte Fehler: hinzufügen: Kleine Wamme.

Schwere Fehler: hinzufügen: Große Wamme.

Japaner

Leichte Fehler: anstatt Größere Wamme: Kleine Wamme.

Schwere Fehler: hinzufügen: Große Wamme.

Satin

(allgemeines Seite 164)

Leichte Fehler: hinzufügen: Kleine Wamme.

Schwere Fehler: hinzufügen: Große Wamme.

Genter Bartkaninchen

Letzter Abschnitt soll heißen:

Schwere Fehler und nicht: Leichte Fehler

Leichte Fehler: hinzufügen: Kleine Wamme.

Streichen: Etwas Wamme bei Althäsinnen.

Schwere Fehler: Ausgeprägte Wamme. Streichen: bei Junghäsinnen.

Jamora

Leichte Fehler: hinzufügen: Wammenansatz.

Schwere Fehler: hinzufügen: Wamme.

Kleinschecken

Leichte Fehler: anstatt kleine Wamme bei Häsinnen: Wammenansatz.
Schwere Fehler: anstatt Große Wamme: Wamme.

Separator

Schwere Fehler: anstatt : Ausgeprägte Wamme: Wamme.

Havanna

Körperform:

umändern: Die Häsin ist im Ganzen etwas feiner und möglichst wammenfrei.

Hinzufügen: Bei älteren Häsinnen ist eine kleine wohlgeformte Wamme zulässig.

Leichte Fehler: anstatt: Kleine Wamme bei Häsinnen: Wammenansatz bei jungen Häsinnen.

Schwere Fehler: anstatt: Große Wamme: Wamme.

Schwarzgrannen

Körperform:

hinzufügen: Bei älteren Häsinnen ist ein Wammenansatz erlaubt.

Leichte Fehler: hinzufügen: Wammenansatz bei jungen Häsinnen, etwas Wammenbildung bei älteren Häsinnen.

Schwere Fehler: hinzufügen: Wamme.

Holländer, KleinSilber, Lohkaninchen, Steinkaninchen, Russen, Kastanienbraune Lothringer

Leichte Fehler: hinzufügen: Wammenansatz.

Schwere Fehler: hinzufügen: Wamme.

Marder, Lux, Perlfelh

Leichte Fehler: hinzufügen: Wammenansatz.

Widderzwerge, Widderzwerge Zeichnung/Abzeichen, Widderzweg-Schecken

Leichte Fehler: streichen: Wammenansatz.

Zwergschecken

Körperform:

hinzufügen: Frei von Wammenansatz.

Gültig ab dem 01/05/2013

Die PR-Sektion Kaninchen teilt mit, dass die Bewertungskurse wie folgt stattfinden:

1.

Am 6. Juli 2013 in Schuttrange 30 A, rue du Village, in der Zuchtanlage von Zuchtfreund Theisen Paul.
Thema sind die Lohkaninchen und die Weißgrannen in allen Farbenschlägen. Züchter, welche daran interessiert sind, mit ihren Tieren hier teilzunehmen, sollen sich bitte bei Paul Theisen melden, zwecks Organisation.

Beginn 14.00 Uhr

2.

Am 12. Oktober 2013 im Home Herschbach. Thema sind die Thüringer-Kaninchen und verwandte Rassen, wie Separator, Salander usw. auch hier sind alle Züchter herzlich eingeladen mit ihren Tieren teilzunehmen.

Beginn 14.00 Uhr

Selbstverständlich sind alle Züchter an beiden Tagen sehr herzlich eingeladen.

JETZT NEU: BIO-FUTTERMITTEL

NEU!



Bestell-Hotline:
Tel. 26 32 48 - 733

www.de-verband.lu



VERSIS
FARM SUPPORT



PEUGEOT

GARAGE FABER S.A R.L.
CONCESSIONNAIRE PEUGEOT

10, route d'Ettelbruck
L-9160 Ingeldorf
Tél. (+352) 80 20 80 28
Fax (+352) 80 24 25
e-mail: faber.ingeldorf@peugeot.lu
www.faber.peugeot.lu

30 Jahre - Elektronischer Pförtner VSB
 öffnet und schließt per Dämmerung Ihren Geflügelstallschieber. Mit zusätzlicher Zeitschaltuhr auch **per Zeit oder kombiniert**.
 Weltweit zehntausendfach bewährt, unter nahezu allen klimatischen Bedingungen. >> **3 Jahre Garantie** <<

- VSBb mit Batterien 4xAA (Batterie 1-4 Jahre) € 106,-
- VSB mit Steckernetzteil (230V) € 112,-
- Hühnerhaus-Schieber+Schienen (22x33cm) € 20,-

Viele weitere Typen ■ bitte Gratisinfo anfordern

Fütterautomaten für Geflügel, Hund, Katze
 Fütterzeit und Menge einstellbar

AXT-Electronic, Wartburgstr. 10, D-99817 Eisenach
 Tel.: 0049 3691 72 10 70 / Fax -80 www.axt-electronic.eu

Hall „Bernard HERSCHBACH“
 Construit par notre société



Entreprise de génie civil
RIX S.A. r.l.
 Bâtiment et travaux publics
 Arrangements extérieurs

Rue de Sanem
 L-4485 Soleuvre
 Tel.: 59 43 43 Fax: 59 10 78

DACO S. A.

Zone Industrielle
 10, rue de Bitbourg L-1273 LUXEMBOURG-HAMM
 Tél. 43 44 12 - 1 Fax 43 95 46 e-mail: dacosa@pt.lu
www.daco.lu

..... damit Sie gut abschneiden!

Wir bieten Ihnen eine professionelle Beratung seit über 40 Jahren



Kundendienst
 + Ersatzteillager
 geöffnet:
 Mo-Fr 8-12 / 13-18 Uhr
 Sa 8-12 Uhr (April - Juli)

Besuchen Sie uns!
Sie werden sehen, es lohnt sich

Kubota **solo**

CONSTRUCTION LUXEMBOURGEOISE S.À R. L.

zënter 1981



clk.lu **Schlüsselfertige Häuser**
 Villen - Landhäuser - Mehrfamilienwohnungen - Umbauten

Gutschein für eine CLK-Broschüre: deutsch français
 Name, Vorname: _____
 Adresse: _____

2, Z.I. - L-9166 MERTZIG - TEL: 888 201 - FAX: 888 330 - info@clk.lu

Entreprise Jules FARENZENA
 TRAVAUX PUBLICS ET PRIVÉS
 CONSTRUCTIONS AGRICOLES
 Succ. Mario FARENZENA



DUDELANGE Tél. 51 11 83
www.farenzena.lu

Depuis 50 ans

- LOTISSEMENTS
- TERRASSEMENTS
- TRAVAUX PUBLICS & PRIVÉS
- CONSTRUCTIONS AGRICOLES
- TRANSFORMATIONS
- AMENAGEMENTS EXTERIEURS
- TERRASSEMENT PAR ASPIRATION

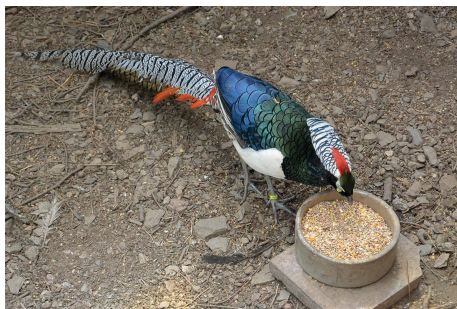
81, RUE DU NORD
 L-3531 DUDELANGE/BURANGE
 FAX: 51 83 25
 E-mai: farenza@vo.lu
 E-mail: farenzena1@vo.lu

Diamantfasan oder Lady Amherst-Fasan

Es gibt kurz- und langschwänzige Fasane. Während die kurzschwänzigen Fasane monogam leben und paarweise gehalten werden, ist es üblich die langschwänzigen Rassen in kleinen Gruppen mit einem Hahn und 3-4 Hühnern zu halten.

Diamantfasane gehören zu den langschwänzigen Fasanen, wie z.B. der Rotgoldfasan, der Gelbgoldfasan, der Silberfasan, der Königsfasan u.a. Kurzschwänzige Fasane werden paarweise gehalten (Ohrfasan, Pfaufasan u.a.).

Ein Diamantfasanhahn sollte mehrere Weibchen in seinem Gehege haben, denn vor allem in der Paarungszeit jagen die Hähne die Weibchen oftmals bis zur Erschöpfung. Nicht selten werden Weibchen blutig am Kopf verletzt und es kommt schon vor, dass der Hahn sein eigenes Weibchen tötet. Ein guter Rat: mehrere Weibchen mit einem Hahn zusammen halten, denn der Hahn liebt und braucht die Abwechslung.



Diamantfasan-Hahn

Den Namen Amherstfasan verdanken wir seit 1829 der Gemahlin des General-Gouverneurs Earl Amherst, der die ersten Vögel nach England brachte. Zu Ehren der Gräfin wurde diese Unterart der Kragenfasane „Lady Amherst Fasan“ genannt, bei uns besser als Diamantfasan bekannt.

Die Bezeichnung „Diamantfasan“ lässt sich durch die Vielfältigkeit an Farben des Hahnes erklären. Stirn und Scheitel sind metallisch dunkelgrün, die glänzend dunkelrote Haube aus langen, harten und strahlenförmig schmalen Federn fällt vom hinteren Scheitel bis in den Nacken. Die Augenpartie ist bläulich bis grünlich, die Iris hellgelb und der Schnabel grünlich gelb. Der hängstähnliche „Kragen“ reicht vom Scheitel bis in den Nacken und auf die Brustseiten. Die breiten Federn an Kinn, Kehle, Kropfseiten und oberer Brust sowie dem vorderen Rücken glänzen metallisch dunkelgrün. Auf dem Rücken sind sie schwarz gesäumt, an der Vorderseite tragen sie ein glänzend schwarzes Band und einen grün-goldglänzenden Endsaum. Die reinweiße Unterseite zeigt an den Flanken und hinter den Schenkeln schwarze Säume, die schwarzen Unterschwanzdecken glänzen an den Spitzen grün. Die schwarzen Armschwüngen tragen einen metallisch blauen Glanz. Der hintere Rücken ist gelb, die seitlichen Federn und die vorderen Oberschwanzdecken grellrot.

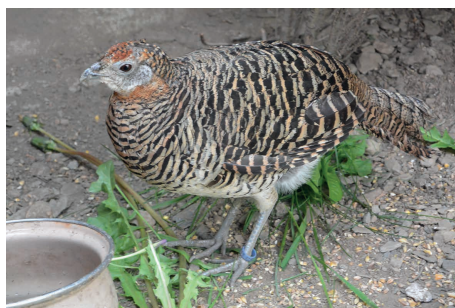
Die Diamantfasanin hingegen ist weniger auffallend gefärbt. Sie gleicht der Goldfasanin durch

ihr braunes Gefieder. Experten unterscheiden jedoch das kastanienbraune Gefieder der Diamantfasanin von der gelblich-braunen Befiederung der Goldfasanin.

Bei der Diamantfasanin fällt die hellbeige bis weißliche Farbe an der Bauchpartie auf: Die schwarze Bänderung ist insgesamt kräftiger und breiter als bei der Goldfasanin, die Wellenzeichnung auf dem Rücken wirkt ebenfalls kräftiger. Sie trägt einen grünlichen Metallglanz. Die Steuerfedern am Schwanz unterscheiden sich von der Goldfasanin, weil sie auf kastanienfarbenem Grund sehr kontrastreich schwarz-beige quergebändert sind. Bei der Goldfasanin sind die schwarzen Partien am Schwanz länglich gestreift. Die Läufe des Diamantfasans sind blaugrau bis schiefergrau.

Anfang bis Mitte April legt das Weibchen 10-15 Eier in eine Mulde, ein etwas tiefer gelegenes Nest, das sie aus Zweigen, Blättern, Heu, Stroh ausgepolstert hat. Fasane brüten 22 - 23 Tage sehr zuverlässig. Man darf sie allerdings während dieser Zeit nicht stören oder erschrecken, sonst kann es vorkommen, dass die Fasanin das Gelege unter Geschrei und Aufregung verlässt. Ebenso darf man die Fasanin nicht an einen anderen Brutplatz versetzen (wie dies bei Seidenhühnern möglich ist). Sogar ein kräftiges Gewitter mit Blitz und Donnerschlag versetzt manche Fasanin in Panik, so dass sie das Nest fluchtartig verlässt.

Man kann der Fasanin allerdings auch Zwerghühner unterjubeln (im Falle wo das Gelege aus nur wenigen Eiern bestehen sollte). Man sollte aber darauf achten, dass Hühnereier nur 21 Tage bebrütet werden und demzufolge auch 1 Tag früher schlüpfen als Fasanenküken. Idealerweise legt man der Fasanin die Hühnereier einen Tag später hinzu.



Diamantfasan-Weibchen

Wenn man die Eier im Frühling (April - Mai) ständig einsammelt, wird der Bruttrieb nicht so schnell hervorgerufen und die Fasanin legt später im Sommer (Juni bis August) nochmals ein Gelege von 10 - 12 Eiern. Diese sollte man nach Möglichkeit im Nest liegen lassen, damit die Fasanin ihren Bruttrieb ausleben kann.

Da aber nicht jedes Weibchen brütet, sollte man die Eier nicht länger als ca. 10 Tage liegen lassen, damit man sie entweder einem brütenden Zwerghuhn unterlegen kann oder in der Brutmaschine bei 37,8 Grad ausbrüten lässt.



Bei Kunstbrut kommt es immer wieder vor, dass einige Küken Spreitzbeine aufweisen oder nicht auf beiden Beinen stehen können. Dies hängt vor allem von der Temperatur ab, denn besser ist es 0,2 Grad zu wenig als zu hoch in der Brutmaschine zu bewahren.

Bei Spreizbeinen sollte man die trockenen Küken sofort auf ein Drahtgitter setzen, damit sie sich mit beiden Beinen festhalten müssen und nicht auf glattem Untergrund ausrutschen. Ideal sind die sogenannten Kükenboxen, in welchen man die Temperatur und Lichtverhältnisse nach Bedarf regulieren kann.

Ein anderer Trick, um Spreitzbeine zu heilen gelingt unter einer Glucke, die auf Eiern brütet. Setzt man das gerade geschlüpfte Fasanenküken eine Nacht lang unter die noch brütende Glucke (z.B. bei Seidenhühnern, federfüßigen Zwerghühnern, Chabos sehr zu empfehlen, bei Sebright, Hamburger, Paduaner keineswegs zu empfehlen), so kann das Fasanenküken am folgenden Tag gerade und fest stehen.

Die Nahrung der jungen Fasanenküken ähnelt dem handelsüblichen Kükenfutter, allerdings sind Fasanen- und Wachtelmehl resp. Fasanen- und Wachtelkörner zu empfehlen.

Ein Gemisch aus Haferflocken, gekochten Eiern und geschnittenen Brennnesseln reicht man zusätzlich als Leckerbissen.

Frisches Wasser mit ein paar Tropfen „Mentofin“ dienen zur Vorbeugung bei Verklebung der Küken.

Nach ein paar Wochen kann man das Geschlecht der Jungtiere erkennen. Obwohl alle einfarbig braun sind, bekommen die Männchen einen hellgelben Flecken am Unterauge, bei den Weibchen bleibt die Augenpartie rundum gleich braun.

Von Frühling bis Winter kann man Diamantfasane in Außenvolieren halten, man sollte nur dafür sorgen, dass sie einen trockenen, windgeschützten Schlafplatz haben, wo sie nachts aufbäumen können.

In einer Voliere kann man auch mehrere Männchen, sogar verschiedener Rassen und Farbschläge, zusammen halten, allerdings ohne Weibchen, denn sonst beginnt die Rivalität, die während der Paarungszeit immer blutig oder oftmals tödlich enden kann.

*Bericht und Fotos:
Jos Kempa*

Internationaler Ausstellungs- und Veranstaltungskalender

19. - 20.10.2013	132. Deutsche Junggeflügelschau Hannover, Messegelände
06. - 08.12.2013	117. Lipsia-Schau, 40. VHGW-Bundesschau 85. Deutsche Zwerghuhnschau 62. Deutsche Rassetaubenschau Leipzig, Neue Messe
13. - 15.12.2013	95. Nationale Bundessiegerschau 50. Bundesjugendschau Dortmund, Westfalenhallen

Versammlungskalender Preisrichtersparte-Kaninchen

06.07.13	Nachmittagsschulung <i>in Schuttrange</i>
AUGUST	SOMMERPAUSE
23.09.13	Vorstandssitzung
04.10.13	USAL-HERBSTDELEGIERTENTAG
12.10.13	Nachmittagsschulung <i>im Home Herschbach</i>
25.11.13	Vorstandssitzung <i>PR-Versammlung</i>
18.12.13	Vorstandssitzung <i>PR-Versammlung</i>
08.01.14	PR-Versammlung
18./19.01.14	22. Internationale Schau und 36. Nationale Landesschau

Termine Entente Européenne

Europatagungen

29.05. - 01.06.2014	Sarajevo/Bosnien-Herzegovina
13.05. - 17.05.2015	Metz/Frankreich

Europaschauen

13.11. - 15.11.2015	Metz/Frankreich 28. Europaschau
09.11. - 11.11.2018	Herning/Dänemark 29. Europaschau
03.12. - 05.12.2021	Leipzig/Deutschland 30. Europaschau
2024	Österreich 31. Europaschau
2027	Niederlande 32. Europaschau

Versammlungskalender Preisrichtersparte-Geflügel

25.06.13	in Moesdorf <i>Preisrichterversammlung</i>
23.07.13	in Dudelange <i>Preisrichterschulung</i>
24.09.13	in Moesdorf <i>Preisrichterversammlung</i>
22.10.13	in Dudelange <i>Preisrichterschulung</i>
26.11.13	in Moesdorf <i>Preisrichterversammlung</i>
17.12.13	in Dudelange <i>Preisrichterversammlung</i>
28.01.14	in Moesdorf <i>Preisrichterversammlung</i>
26.02.14	in Dudelange <i>Generalversammlung</i>
25.03.14	in Moesdorf <i>Preisrichterversammlung</i>

Unabhängige Stromversorgung durch
Windkraft für den Eigenbedarf.

... Interesse?

Tel.: 0049 6831-8902744 oder im Internet
unter www.helix-windkraft.de



IN MEMORIAM



Bieleser Klengdéierenzicherveräin

Dë Komitee an d'Mëmber hunn déi traureg Pflicht,
fir den Dout vun hiren treien Kolleginnen,

der Madam **Anny Dams-Carier**
(+ 01.04.2013)

an der Madam **Stella Rizzi-Ceccotto**
(+ 20.04.2013)

matzedeelen.

Mär behaalen hiirt Udenken an Éieren an drécken
hiren Familljen eist déifste Matgefill aus.

Ferme Steichen – Filsdorf

Frësch Flesch direkt vum Bauerenhaff
Abattoir de volaille agréé



Verkaf a Schluuchte vu Geflügel
op Bestellung.

Vente et abattage de volaille sur
commande.

Contact :

Claude Steichen

11, Kiirchestrooss - L-5741 Filsdorf

T: 661 80 54 15 - E: volaille@pt.lu

et sur les marchés hebdomadaires de Luxembourg,
Dudelange et Ettelbruck

Hinweis der Redaktion in eigener Sache

Eingereichte Manuskripte können nur als unformatierte
WORD-Datei bearbeitet werden.

Fotos bitte immer separat (also nicht im Text einge-
bunden) mailen, da diese sonst automatisch kom-
primiert werden und für den Druck ungeeignet sind.
Fotos und Bilder, die aus dem Internet kopiert wurden,
sind wegen der geringen Auflösung für den Druck un-
geeignet.

Die Fotos müssen eine Auflösung von 300 Pixel/Zoll auf-
weisen.

Inhalte aus dem Internet unterliegen dem Urheberschutz
und bedürfen zur Veröffentlichung einer Genehmigung
durch den Urheber.

VERBANDSNACHRICHTEN

Folgendes USAL Werbematerial ist beim
Verbandskassierer Gils Marc zu bestellen:

- | | | |
|----------------------------------|------|------|
| • Flyer gratis | | |
| • Kugelschreiber pro Stück | 0,20 | Euro |
| • Gummibärchen pro Verpackung *) | 0,10 | Euro |
| • Auto-collants | 1,00 | Euro |
| • Baumwolltaschen | 2,00 | Euro |

*) 3 WOCHEN LIEFERZEIT

ZU VERKAUFEN

Beton Kaninchenställe

(Preis nach Vereinbarung)

Schleck Léon

14, rue Duchscher - L- 5217 Sandweiler

Tel. 35 80 31.

**Nationaler Ausstellungs- und
Veranstaltungskalender
(Luxemburg)**

- 12. - 13.10.2013** **Rex Scheckenclub**
Home St. Gengoul / Merl
- 19. - 20.10.2013** **Kleintierschau Neudorf**
Victor Hugo Halle Luxembourg
- 26. - 27.10.2013** **Kleintierschau Schifflange**
Hall Polyvalent
- 02. - 03.11.2013** **Intern. Kleintierschau
Redingen/Attert**
Hall Polyvalent
- 09. - 10.11.2013** **Intern. Kleintierschau Rodange**
Centre Culturel
- Kleintierschau Grevenmacher**
Vereinshaus Grevenmacher
- 16. - 17.11.2013** **Intern. Kleintierschau Mersch**
Halle Irbicht in Beringen/Mersch
Rue Irbicht
- Intern. Kleintierschau Wiltz**
Hall Géitz, Wiltz
- 23. - 24.11.2013** **Kleintierschau Kayl**
Schungfabrik Tétange
- Kleintierschau Mertert**
intern. Moselausstellung
Centre Culturel Wasserbillig
- Kleintierschau Sandweiler**
Centre Culturel
- 07. - 08.12.2013** **Intern. Kleintierschau Schuttrange**
Centre Culturel in Munsbach
- 21. - 22.12.2013** **Intern. Kleintierschau
Sociétés Differdange**
Hall de la Chiers
- 18. - 19.01.2014** **Intern. Landesausstellung**
Victor Hugo Halle
60, avenue Victor Hugo
L-2090 Luxembourg
- 18. - 19.10.2014** **Intern. Kleintierschau Junglinster
u. Zwergkanengerchersclub**
Polyvalent Gast. Stein - Langwiss/Junglinst.
- 15. - 16.11.2014** **Intern. Kleintierschau Dalheim**
Centre Culturel
- Intern. Kleintierschau Dudelange**
Parc Leh
- Intern. Kleintierschau Mersch**
Halle Irbicht in Beringen/Mersch, Rue Irbicht
- Intern. Kleintierschau Wiltz**
Hall Géitz, Wiltz

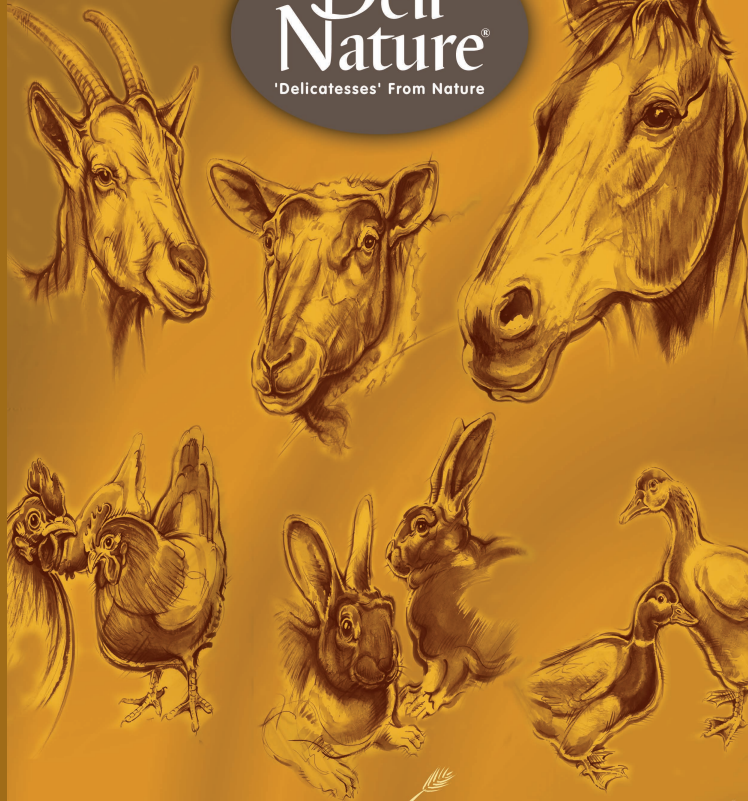
IMPRESSUM

Union des Sociétés Avicoles

- Präsident: Pol Schmoetten
131, route de Luxembourg
L-3515 Dudelange
Telefon: 51 99 50, Fax: 26 12 32 15
E-mail: pol@schmoetten.lu
- Verbandsschriftführer: Roger Jaeger
5, rue Pierre Frieden
L-3838 Schifflange
Telefon/Fax: 54 17 90
E-mail: godzilla@pt.lu
- Verbandskassierer: Marc Gils
28, rue Laduno, L-9147 Erpeldange
Telefon: 81 77 85, Fax: 26 81 37 10,
E-mail: gils@m@pt.lu
- Konten des Verbandes: CCPLLULL: IBAN LU771111 0025 6947 0000,
CCRALULL: IBAN LU59 0090 0000 0525 3042
- Kontaktperson Kaninchen: Roland Olinger
17, rue Fany Schumacher, L-3565 Dudelange
Telefon: 51 28 49
E-mail: roland2753@hotmail.de
- Kontaktperson Geflügel: Théo Schmitz
49, rue de la Chapelle, L-9513 Wiltz
Telefon: 95 81 73
E-mail: nschmitz@pt.lu
- Kontaktperson Cavia: Michèle Hansen
1, rue Hubert Schaefer, L-2516 Luxembourg
Telefon: 48 76 75
- U.S.A.L. Internet-Site: www.usal.lu
- U.S.A.L. e-mail Adresse: usal.mail@internet.lu
- Herausgeber des «Lëtzebuurger Klengdéierenziichter»:
Landesverband Luxemburger
Kleintierzüchtervereine
- Redaktionskoordinator: Jos Kempa
13, op der Tomm
L-9653 Goesdorf
Telefon: 819231
E-mail: Jos.Kempa@web.de
- Redaktionsteam: Jos Kempa, Erich Maurer, Guy Zacharias
- Layout: Erich Maurer
GSM: 621 22 71 56
E-mail: Erich.Maurer@web.de
- Abonnenntenverwaltung: Paul u. Steve Faber
41, rue de la Gare, L-4571 Oberkorn
Tel.: 58 75 06 E-mail:faberst@gmail.com
- Expedition: Druckerei N. Heintz
15, rue Robert Krieps, L-4702 Petingen
Tel.: 50 71 41, Fax: 50 39 39
E-mail: heintz@pt.lu
- Abonnementspreis pro Jahr (Inland): 10 Euro
Abonnementspreis pro Jahr (Ausland): 15 Euro
- Der «Luxemburger Kleintierzüchter» erscheint 6 x jährlich,
jeweils auf Abruf in den einzelnen Nummern.
- Die Einsender von Beiträgen sind persönlich, sachlich und zivilrechtlich
dafür haftbar.
- Verbandsorgan: Nr. 4/2013 Nr. 5/2013
Redaktionsschluss: 06.07.2013 07.09.2013
Erscheinungsdatum: 12.08.2013 12.10.2013
Auflage: 3.800 3.800

Deli
Nature[®]

'Delicatesses' From Nature



HOBBYLINE

Piet van Luijk sarl - 1 rue de mullerthal - L-6211 Consdorf - tel 00352 7900201

www.vanluijk.lu - p.vanluijk@internet.lu

Piet van Luijk gmbh - Kirchplatz 8 - D-66793 Saarwellingen-Reisbach - 00496838 92454

Sie wollten schon immer wissen, was in Ihrem Futter steckt, damit Sie ohne Bedenken Fleisch und Milch produzieren und konsumieren können.

Weizen **Soja**
Gerste **Rapsschrot**
Triticale **Covarap**
Hafer **Leinkuchen**
Mais **gesch. Raps**
Mineral-futter **Maisgluten**
Salz **Melasse**
Natriumbicarbonat **Melasse-schnitzel**
Futterkalk **Sojaöl**

Piet van Luijk
CONSDORF
Tel.: 79 00 20-1 • 621-14 78 62
www.vanluijk.lu
FUDDER OUNI OGM
Der einzige private Kraftfutterproduzent Luxemburgs!

easyPROTECT-Habitation

entrez, vous êtes bien assurés



Bienvenue chez vous! Vous avez investi beaucoup dans vos quatre murs pour créer cet espace de bonheur. Votre habitation, votre mobilier et vos effets personnels sont le fruit de toute une vie de travail.

Multiplés sont les raisons qui mettent ce confort en péril: Incendie, Dégâts des eaux, Vol, Périls climatiques, Bris de votre matériel informatique ou audiovisuel sont seulement quelques risques couverts par **easyPROTECT-Habitation**.

Laissez-vous prendre en charge! Optez pour la formule qui vous convient le mieux et vous pouvez vivre votre vie sans danger.

easyPROTECT vous offre les moyens de paiement adaptés à vos habitudes. Virement classique, domiciliation ou paiement DIGICASH avec votre Smartphone, c'est vous qui choisissez!

Parlez-en à votre agent ou contactez notre service clientèle au téléphone 4761-1.



lalux - meng Versécherung